

Klemmhalter, Innenbearbeitung

Schwingungsgedämpfter Hartmetall-Rundschaft mit innerer Kühlmittelzufuhr.

Toolholder, For Internal Applications

Anti-vibration solid carbide round shank toolholder with through coolant.

Anzugsmoment (Schraube) // Tightening torque (screw)

1,5 Nm

Bitte Hinweise im Anhang beachten // Please read add. notes

MASTER (Seite/Page 212)

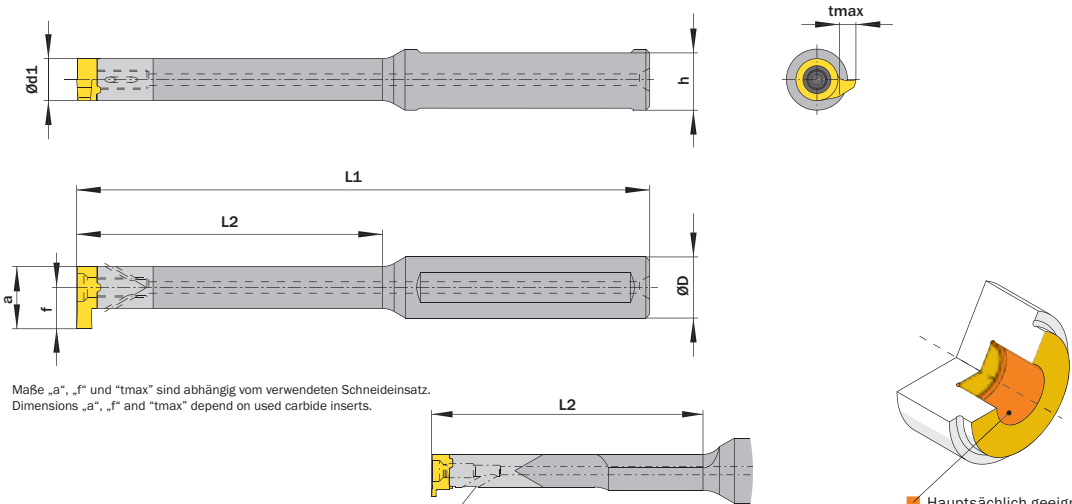


Legende
Legend **213**

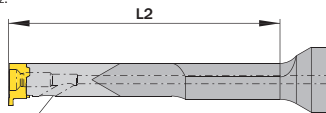


Scan
QR-Code

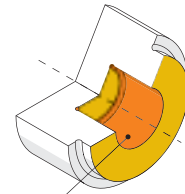
Oder besuchen Sie // Or Visit
www.simtek.info/cp/808



Maße „a“, „f“ und „tmax“ sind abhängig vom verwendeten Schneideinsatz.
Dimensions „a“, „f“ and „tmax“ depend on used carbide inserts.



D08.0012.50 HM & D08.0.500.50 HM
Eine Kühlmittelzufuhr.
One through coolant supply.



- Hauptsächlich geeignet für diese Flächen
Mainly designed for these surfaces
- Je nach Schneidplatte ebenfalls möglich
Also possible depending on insert type

Ød^{h6}	L2	Artikelnummer Part number	Webcode www.simtek.com/webcode	Ød1	h	L1	Schraube Screw	Schraubenschlüssel Screw driver	Connectcode www.simtek.com/code
mm	mm			mm	mm	mm			

Fortgesetzte Tabelle
Continued Table

Verwandte Werkzeuge finden Sie auch auf der vorhergehenden Seite!
Related items can be found on the previous page as well!

▼ ØD = 12,0 mm									
12,0	21,0	D08.0012.21 HM	AF03	6,0	11,5	80,0	D M2,6x8 T8F	T8F	D08
12,0	30,0	D08.0012.30 HM	AB7V	6,0	11,5	90,0	D M2,6x8 T8F	T8F	D08
12,0	42,0	D08.0012.42 HM	AAVA	6,0	11,5	100,0	D M2,6x8 T8F	T8F	D08
12,0	50,0	D08.0012.50 HM	AA9E	6,0	11,5	115,0	D M2,6x8 T8F	T8F	D08
▼ ØD = 12,7 mm									
12,7	21,0	D08.0.500.21 HM	AF99	6,0	12,2	80,0	D M2,6x8 T8F	T8F	D08 <small>tipd</small>
12,7	30,0	D08.0.500.30 HM	AEZK	6,0	12,2	90,0	D M2,6x8 T8F	T8F	D08 <small>inch</small>
12,7	42,0	D08.0.500.42 HM	AHCK	6,0	12,2	100,0	D M2,6x8 T8F	T8F	D08 <small>inch</small>
12,7	50,0	D08.0.500.50 HM	A5T1	6,0	12,2	115,0	D M2,6x8 T8F	T8F	D08 <small>new inch</small>

Verwandte Werkzeuge finden Sie auch auf der folgenden Seite!
Related items can be found on the following page as well!

Fortgesetzte Tabelle
Continued Table

Bestellbeispiel // Order example: **D08.0012.30 HM**