

# Klemmhalter, Innenbearbeitung

Schwingungsgedämpfter Hartmetall-Rundschaft mit innerer Kühlmittelzufuhr.

## Toolholder, For Internal Applications

Anti-vibration solid carbide round shank toolholder with through coolant.

Anzugsmoment (Schraube) // Tightening torque (screw)

**4,5 Nm**

Bitte Hinweise im Anhang beachten // Please read add. notes

**MASTER (Seite/Page 212)**

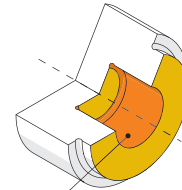
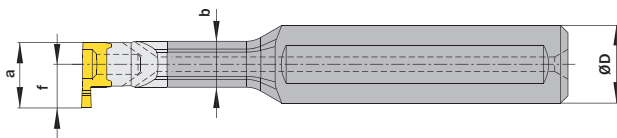
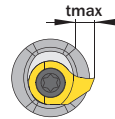
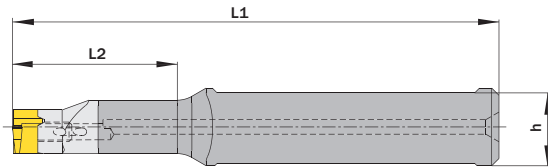


Legende  
Legend **213**



Scan QR-Code

Oder besuchen Sie // Or Visit  
[www.simtek.info/cp/958](http://www.simtek.info/cp/958)



Maße „a“, „f“ und „tmax“ sind abhängig vom verwendeten Schneideinsatz.  
Dimensions „a“, „f“ and „tmax“ depend on used carbide inserts.

- Hauptsächlich geeignet für diese Flächen  
Mainly designed for these surfaces
- Je nach Schneidplatte ebenfalls möglich  
Also possible depending on insert type

Abbildung zeigt / Drawing shows: D14.0016.34 HM

ØD h6	L2	Artikelnummer Part number	Webcode www.simtek.com/webcode	b	h	L1	Schraube Screw	Schraubenschlüssel Screw driver	Connectcode www.simtek.com/code
mm	mm			mm	mm	mm			

Fortgesetzte Tabelle  
Continued Table

Verwandte Werkzeuge finden Sie auch auf der vorhergehenden Seite!  
Related Items can be found on the previous page as well!

▼ ØD = 12,0 mm										
12,0	20,0	<b>D14.0012.20 HM</b>	A089	9,5	11,0	75,0	D M4x12 T15F	T15F	<b>D14</b>	
12,0	34,0	<b>D14.0012.34 HM</b>	AMQ7	9,5	11,0	100,0	D M4x12 T15F	T15F	<b>D14</b>	
12,0	45,0	<b>D14.0012.45 HM</b>	AMYJ	9,5	11,0	110,0	D M4x12 T15F	T15F	<b>D14</b>	
12,0	64,0	<b>D14.0012.64 HM</b>	AEQA	9,5	11,0	130,0	D M4x12 T15F	T15F	<b>D14</b>	
▼ ØD = 12,7 mm										
12,7	20,0	<b>D14.0.500.20 HM</b>	A5T7	9,5	11,7	75,0	D M4x12 T15F	T15F	<b>D14</b>	<small>new inch</small>
12,7	34,0	<b>D14.0.500.34 HM</b>	AEBY	9,5	11,7	100,0	D M4x12 T15F	T15F	<b>D14</b>	<small>inch</small>
12,7	45,0	<b>D14.0.500.45 HM</b>	AEZJ	9,5	11,7	110,0	D M4x12 T15F	T15F	<b>D14</b>	<small>inch</small>
12,7	64,0	<b>D14.0.500.64 HM</b>	AAEN	9,5	11,7	130,0	D M4x12 T15F	T15F	<b>D14</b>	<small>inch</small>
▼ ØD = 15,875 mm										
15,875	34,0	<b>D14.0.625.34 HM</b>	AG7B	9,5	14,88	100,0	D M4x12 T15F	T15F	<b>D14</b>	<small>inch</small>
15,875	45,0	<b>D14.0.625.45 HM</b>	AB11	9,5	14,88	110,0	D M4x12 T15F	T15F	<b>D14</b>	<small>inch</small>
15,875	64,0	<b>D14.0.625.64 HM</b>	AAMU	9,5	14,88	130,0	D M4x12 T15F	T15F	<b>D14</b>	<small>inch</small>
▼ ØD = 16,0 mm										
16,0	34,0	<b>D14.0016.34 HM</b>	AFP8	9,5	15,0	100,0	D M4x12 T15F	T15F	<b>D14</b>	
16,0	45,0	<b>D14.0016.45 HM</b>	AA1H	9,5	15,0	110,0	D M4x12 T15F	T15F	<b>D14</b>	
16,0	64,0	<b>D14.0016.64 HM</b>	AB99	9,5	15,0	130,0	D M4x12 T15F	T15F	<b>D14</b>	
16,0	75,0	<b>D14.0016.75 HM</b>	AFD1	9,5	15,0	140,0	D M4x12 T15F	T15F	<b>D14</b>	

Verwandte Werkzeuge finden Sie auch auf der folgenden Seite!  
Related Items can be found on the following page as well!

Fortgesetzte Tabelle  
Continued Table

Bestellbeispiel // Order example: **D14.0016.34 HM**